

オフィスに必須のコミュニケーションツールを
機能的に収納します。



Point1

オフィスに合わせた選べるラインナップ

Point2

災害時に役立つ防災キットを収納 ※Type BTのみ

Point3

冷却ファン・埃を防ぐクリーンフィルターを標準搭載

Point4

物理的安全装置として、マイナンバーにも対応

Point5

除菌機能を搭載 ※Type UVCのみ

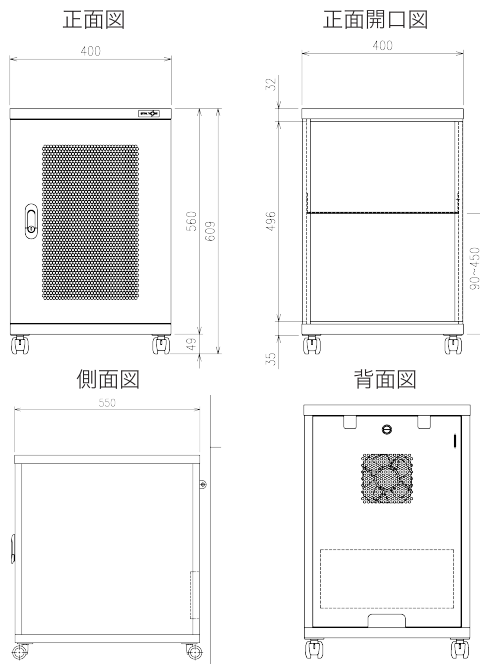
サーバーやルーター、UTMなどのネットワーク機器だけでなく、雑多になりやすい電源まわりも収納することができます。ホコリや落雷（UPS装着時）などからネットワーク機器を守ります。

- 冷却ファン
- IP対応電源管理装置
- 防塵フィルター
- UPS ※オプション

Type S

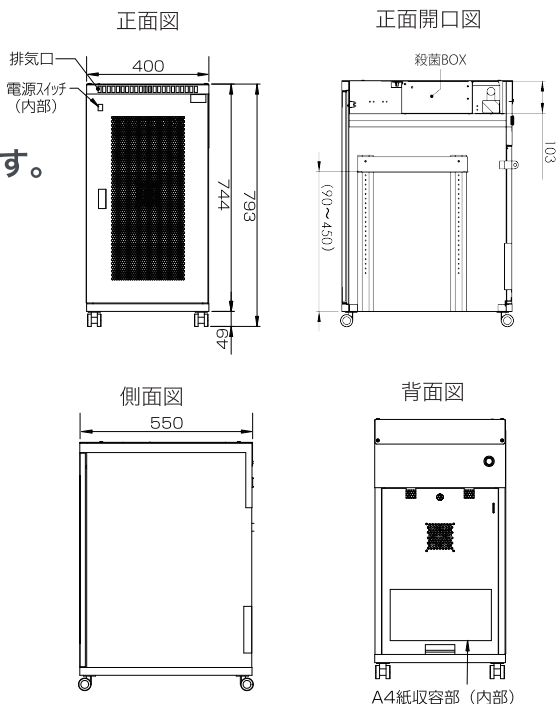
耐荷重
70kg

置き場所を選ばないジャストサイズ
収納を追求したコンパクトモデルです。



Type UVC

収納と除菌機能を1つにまとめたスマートラック
収納の良さはそのままに空気や携帯品も除菌します。



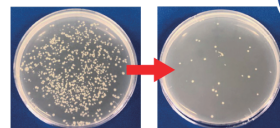
あらゆる菌種・ウイルスに対して優れた殺菌効果をもつ『UVCランプ』を使用

新型コロナウイルス剛性RNAを含む模擬唾液を300mmの距離からUVCランプで30秒照射した結果、RNA除去率（不活性化率）を99.2%実現しました。さらにその他代替ウイルスに対する除去性能評価試験において除去率99.99%を達成しました。

手に触れることの多いスマートフォン等を殺菌エリアに入れて5秒程度照射するだけで、安心してご利用頂けるようになります。

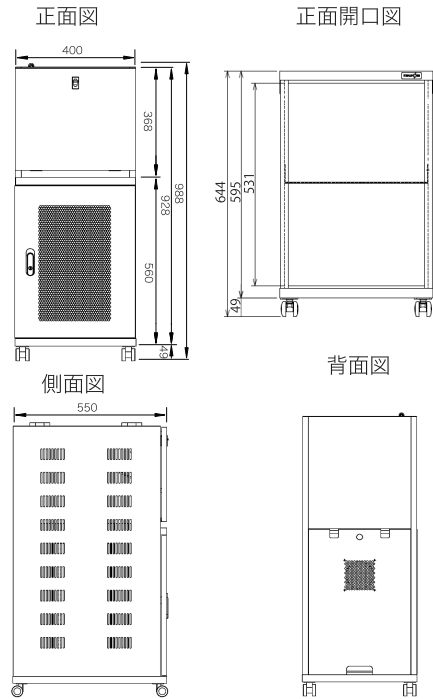
- あらゆる菌種・ウイルスに有効（※1）
- 耐性菌を作らない（※2）
- 常温で除菌

試験結果
ウイルス除去率
99.99%達成!



Type BT

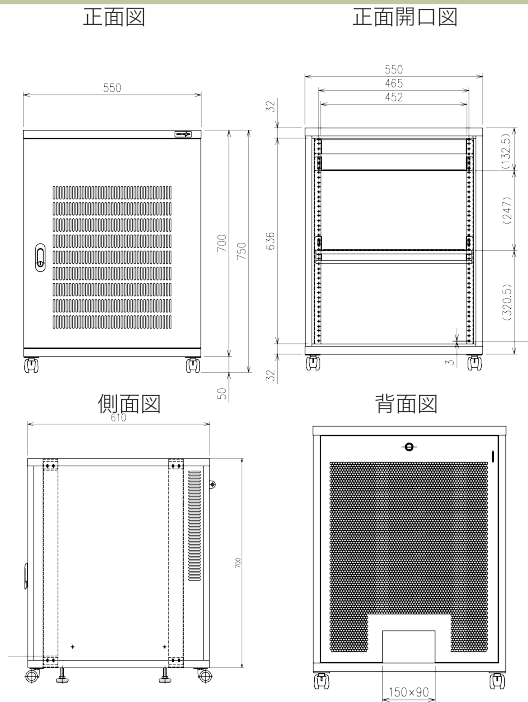
収納力はそのままだに
災害時の防災キットを搭載したモデルです。



Type L

耐荷重
100kg

コミュニケーションツールを一挙に収納
大容量を可能にしたモデルです。



サイバー保険サービス

サイバー保険サービスが標準付帯されています。サイバー攻撃やウイルス感染による情報漏洩の損害賠償やシステム復旧費用として最大100万円を補償します。

補償項目・対象となる損害		保険金の概要	1請求/1事故・および 期間中のお支払い限度額	損害に対して お支払いする割合	自己負担額
サイバー保険 特約条項	賠償責任	サイバーインシデントや情報漏えい、業務遂行上のシステム利用等に起因して定期された損害賠償請求について、貴社(被保険者)が負担する損害賠償金、争訟費用等	1事故あたり最大100万円 (補償期間: 3年)	100%	0円
	費用	・損害賠償請求が発生する恐れがある場合に、その事故に対応するため、貴社(被保険者)が支出した情報漏洩対応費用、謝罪文作成・送付費用、使用人等の超過勤務手当・臨時雇入れ費用、弁護士相談費用等 ・サイバーインシデントのおそれが発見されたことにより、サイバーインシデント等の有無を判断するために支出した外部調査機関への調査依頼費用等	1事故あたり最大100万円 (補償期間: 3年)	100%	0円

万一の事故の際は下記代理店へ
ご連絡をお願い致します。
代理店名: フロードマインド株式会社
連絡先: 0120-917-066

損害保険ジャパン株式会社

製品仕様一覧

本体				
タイプ	S	L	UVC	BT
外形寸法 W×D×Hmm ^{※1} (キャスター有)	400×550×609	550×610×750	400×550×793	400×550×977
外形寸法 W×D×Hmm ^{※1} (キャスター無)	400×550×560	550×610×700	400×550×744	400×550×928
内部寸法 W×D×Hmm ^{※1}	350×469×496	500×550×636	350×488×574	上段:350×500×337
				下段:350×469×496
ファン	92mmファン×1	92mmファン×2 温度センサー付	92mmファン×1	92mmファン×1
対荷重	70kg	100kg	70kg ^{※2}	120kg ^{※2}

※1 記載の寸法は突起部を含みません。 ※2 本体の上に物を乗せないでください。

IP-PDU部	
型番	RPD-206
アウトレット数	6
インターフェイス	LAN×1
最大入力	100~250V、50/60Hz
最大アウトプット	トータル15A(1500W)
外形寸法 W×D×Hmm	434×44×153

UVC部	
種別	10形
ランプ出力	10W
紫外線放射出力	2.7W
定格寿命	6000時間
消費電力	26W

UPS部	
容量	500~600VA相当品
機能	サージ保護・自動シャットダウン機能

注意事項

- ・本誌掲載の会社名及び商品名は、各社の登録商標です。
- ・製品改良等により、予告なく仕様・デザイン等を変更することがあります。
- ・本機は屋内専用です。屋外での使用は控えてください。
- ・高温、高湿、腐食性ガス等の環境下での使用は避けてください。
- ・特に空調や換気性がなく、常時または長時間にわたって高温・高湿となる場所にはご注意ください。
- ・落下などの強い衝撃を与えないでください。
- ・ラック部に耐荷重以上の物を乗せないでください。ラック本体が変形する恐れがあります。
- ・収納機器の使用温度範囲を超える恐れがある場合は、背面ファンの使用をして換気してください。
- ・背面ファンがあるため、壁面より10cm以上離して設置してください。
- ・UPSは他社の供給を受けている製品です。
- ・UPSの仕様につきましては、UPSメーカー発表のものに準じます。
- ・本機の故障、誤動作、不具合あるいは停電等の外部要因によって異常な動作が発生した場合、その異常動作の発生により生じた損害等の損失につきましては一切その責任を負いかねます。
- ・本カタログに記載されている機能・性能等は全ての条件において動作を保証するものではありません。
- ・本カタログの記載の内容は2023年10月現在のものです。

IP-PDU

前面



背面



①遠隔電源操作

社内PCからブラウザ上で各ソケット毎に電源のON/OFF/再起動が可能です。

②そこから.com

独自のダイナミックDNSサービスにより社外から遠隔で各ソケット毎に電源のON/OFF/再起動が可能です。

③スケジュール設定

各ソケット毎に電源のON/OFFのスケジュール設定が可能です。



安全に関する
ご注意

ご使用の際は取扱説明書をよくお読みの上、正しくお使いください。
表示された正しい電源・電圧でご使用ください。

お問い合わせ

株式会社ワイズ 東京都千代田区神田須田町 2-25 GYB 秋葉原 6F
TEL : 03-5297-5470 FAX : 03-5294-7959
E-mail : sales@stealthone.net URL : <https://www.stealthone.net>



認定NPO法人
世界の子どもにワクチンを
日本委員会 (JCV)